



**SOMECC**

Continua il successo della produzione SOMEC ed è in continuo aumento l'esercito degli appassionati di ogni settore (agonismo e non) che possiede una bicicletta con marchio SOMEC, sempre all'avanguardia nello studio delle tecniche costruttive più avanzate e nella ricerca dei materiali più resistenti e sofisticati.

Leggerezza, resistenza, elasticità, adattabilità a qualsiasi percorso, risposta allo scatto, docilità di manovra, penetrazione aerodinamica e grande eleganza sono le caratteristiche che contraddistinguono il telaio SOMEC.

Ogni particolare del telaio è attentamente studiato ed adattato alla conformazione tecnica del ciclista più esigente: le tubazioni classiche ed over-size, la ricerca delle dimensioni ottimali, il grado di inclinazione, la geometria della forcella, il carro posteriore, l'altezza e le caratteristiche del movimento centrale.

Tutti i telai SOMEC si adattano perfettamente ad ogni tipo di componentistica che i nostri tecnici, esperti e capaci, possono consigliare in ogni circostanza.

Agonismo, cicloturismo classico e amatoriale, mountain bike, pedalate ecologiche e nel tempo libero, in ogni settore una sola bicicletta: SOMEC!

**SOMEC .... la Vostra bicicletta!**

#### MOD. CRONO SUPER AIR SX

Telaio/frame/Rahmen: Columbus SLX spessori differenziati, nervature elicoidali x col. SLX/butted, helical reinforcements x col. SLX

colore/painted/lackiert: C

In copertina:

#### MOD. TITANO

Telaio/frame/Rahmen: Columbus titanio

gruppo/group/gruppe: Campagnolo Record

manubrio/handlebar/lenker: 3TTT

attacco/stem/vorbau: titanio

sella/saddle/sattel: Mithos con reggisella titanio/sattelstutze titan

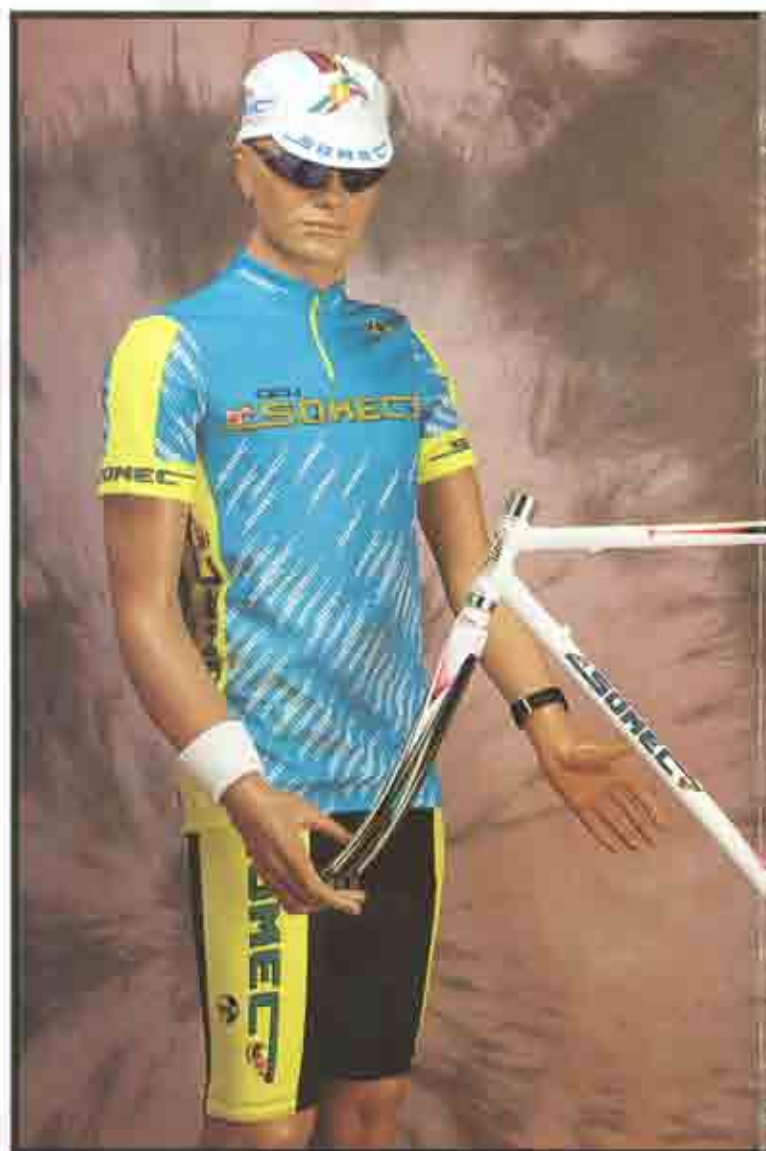
cerchi/rims/felgen: FIR Isisid

tubolari/tubulars/reifen: Vittoria CX19

colore/painted/lackiert: A

The success of SOMEC production is going on and the crowd of fans owning a bicycle marked SOMEC is still increasing in every field (agonistic and not). SOMEC bicycles are in the van of the study of the most advanced building techniques and of the research of the most resistant and sophisticated materials.

Lightness, resistance, elasticity, adaptability to any run, response to sprint, softness of steering, aerodynamics and great elegance are the characteristics that mark a



#### MOD. MTB EVERGREEN

Telaio/frame/Rahmen: Columbus GENIUS OFF ROAD

gruppo/group/gruppe: SHIMANO XTR

manubrio/handlebar/lenker: 3TTT titanio

sella/saddle/sattel: Mithos

cerchi/rims/felgen: FIR M122

coperture: Tioga Hound Drawg

colore/painted/lackiert: B

SOMEK frame.

Every detail of the frame is carefully studied and adapted to the technical conformation of the most demanding cyclist: the classic and over-size pipes, the research of the best dimensions, the degree of inclination, the geometry of the fork, the back fork and the height of the central gear.

All SOMEK frames perfectly fit in with every kind of component that our skilled and experienced technicians can advise in every situation.



Sporting activity, classic and amateur touring by bicycle, mountain bike, ecological cycling and in every field, in the spare time, just a bicycle: SOMEK!  
SOMEK .... your bicycle!

Der Erfolg der SOMEK-Herstellung geht weiter und immer grösser wird das Heer der Liebhaber in jedem Bereich (engagierte Radfahrer und Amateure), die ein SOMEK-Fahrrad besitzen. Unsere Firma steht an der Spitze in der Forschung der modernsten Bautechniken und auf der Suche nach den stärksten und überfeinersten Materialien. Leichtigkeit, Festigkeit, Elastizität, Anpassungsfähigkeit an alle Wege, Antwort auf das Schnellen, Steuerungsleichtigkeit, aerodynamisches Eindringungsvermögen und grosse Eleganz: das sind die Kennzeichen des SOMEK-Rahmens.

Jede Einzelheit des Rahmens wird aufmerksam untersucht und der technischen Struktur des anspruchsvollsten Radfahrers angepasst: die klassischen und Oversized Rohren, die Suche nach den optimalen Dimensionen, den Neigungsgrad, die Gabelgeometrie, die hintere Getriebegruppe, die Höhe und die Charakteristiken des Zentralwerkes.

Die SOMEK-Rahmen sind für alle Bauelemente geeignet. Bei jeder Gelegenheit können Sie mit den Ratschlägen unserer Experten und fähigen Techniker rechnen.

Engagierter Radsport, klassisches Radwandern, Radsport für Amateure, Mountain Bike, ökologisches Radwandern und Radsport in der Freizeit: in jedem Bereich nur ein Fahrrad: SOMEK!  
SOMEK .... Ihr Fahrrad!



#### MOD. MERCURY 2001

Telaio/frame/Rahmen: Columbus  
Genius Nivacrom TIG spessori  
differenziati/double butted/  
doppelt konifiziert  
passafili cambio e deragliatore  
interni/detailer cables inside/  
schaltung führung in rahmen

forcella/fork/gabel: Columbus  
Genius Nivacrom TIG

colore/painted/lackiert: D



#### MOD. MERCURY

Telaio/frame/Rahmen: Columbus  
Genius Nivacrom TIG spessori  
differenziati/double butted/  
doppelt konifiziert

forcella/fork/gabel: Unicrown  
Columbus Nivacrom TIG

colore/painted/lackiert: E



#### MOD. TOP CLASS 201

Telaio/frame/Rahmen: Columbus  
EL Over Size TIG spessori  
differenziati/double butted/  
doppelt konifiziert

forcella/fork/gabel: Unicrown  
Columbus Nivacrom TIG

colore/painted/lackiert: F



#### MOD. PRO MAX

Telaio/frame/Rahmen: Columbus max sagomato Nivacrom TIG spessori differenziati/double butted/doppelt konifiziert anche con congiunzioni/still with conjunctions

forcella/fork/gabel: Unicrown Columbus Nivacrom TIG

colore/painted/lackiert: G



#### MOD. DYNAMIC

Telaio/frame/Rahmen: Columbus MiniMax TIG sagoma a sezione ellittica/ortogonal oval tube ends (tubo obliquo versione Max)

forcella/fork/gabel: Unicrown Columbus Nivacrom TIG

colore/painted/lackiert: H



#### MOD. THRON

Telaio/frame/Rahmen: Columbus Thron Over Size Cromo-Molibdeno-TIG

forcella/fork/gabel: Unicrown Columbus Nivacrom TIG

colore/painted/lackiert: I

### MOD. ALTEC

Telaio/frame/Rahmen: Columbus  
Altec alluminio Filled Brazed  
spessori differenziati/aluminum  
double butted/aluminium  
doppelt konifiziert  
(anche in versione Triathlon  
ruote 26" / possible with wheels  
26" / möglich auch mit 26"  
Laufkrädern)

forcella/fork/gabel: Unicrown  
Nivacrom

colore/painted/lackiert: L



### MOD. LEADER

Telaio/frame/Rahmen: Columbus  
MS Acciaio Cyclex profili  
differenziati congiunzioni e  
scatola movimento microfusi  
Columbus

forcella/fork/gabel: Columbus  
testa microfusa / fork  
microfusion / kopt Microfusion

colore/painted/lackiert: M



### MOD. ELITE SX

Telaio/frame/Rahmen: Columbus  
acciaio Cyclex spessori  
differenziati nervature  
elicoidali

forcella/fork/gabel: Columbus  
testa microfusa / fork  
microfusion / kopt Microfusion

colore/painted/lackiert: N



### MOD. AIR SL

Telaio/frame/Rahmen: Columbus  
Cromo-Molibdeno spessori  
differenziati posteriore verticale  
foderi forcella profilo aerodinamico/  
cromoly double butted  
forkhead microfusion/  
chrommolybdän doppelt  
Konifziert

forcella/fork/gabel: Columbus  
testa microfusa/fork  
microfusion/kopt Microfusion

colore/painted/lackiert: O



### MOD. CROMOR AIR

Telaio/frame/Rahmen: Columbus  
Cromor doppio spessore/  
Cromor double butted/Cromor  
doppelt Konifziert

forcella/fork/gabel: Columbus  
testa microfusa/fork  
microfusion/kopt Microfusion

colore/painted/lackiert: P



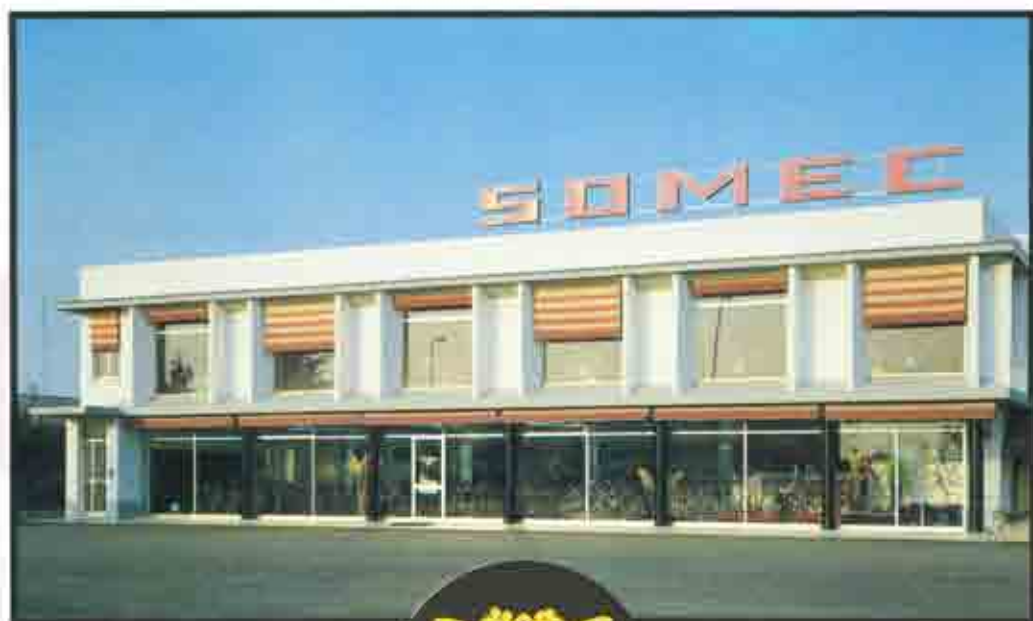
### MOD. SPECIAL GARA

Telaio/frame/Rahmen: Columbus  
Cromor-Molibdeno

forcella/fork/gabel: Columbus  
testa microfusa/fork  
microfusion/kopt Microfusion

colore/painted/lackiert: G





**NUOVA SOMECC snc**  
via S. Vitale  
48020 S. Agata sul Santeramo RA  
tel. 0545/45162 fax 0545/45430